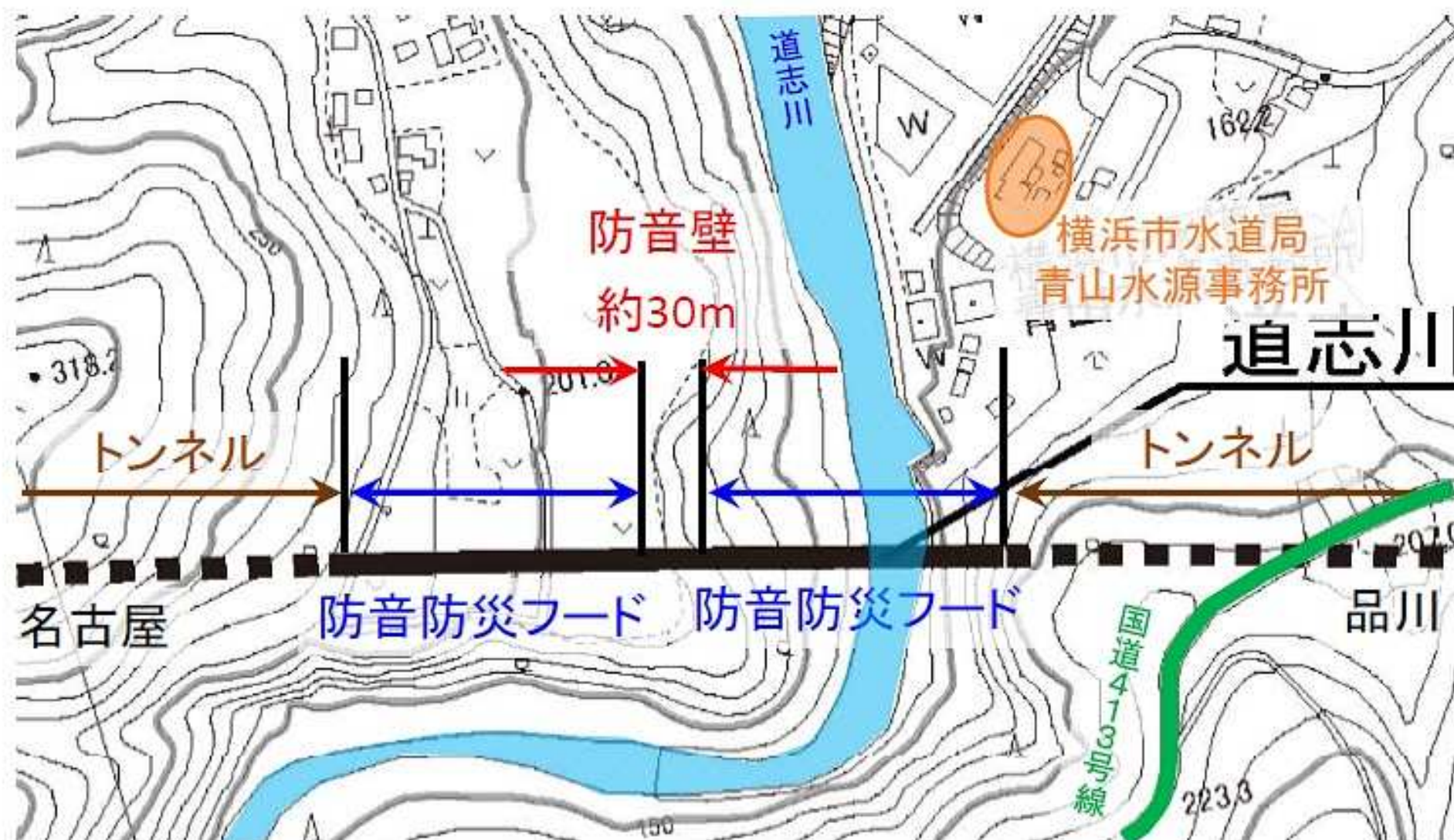


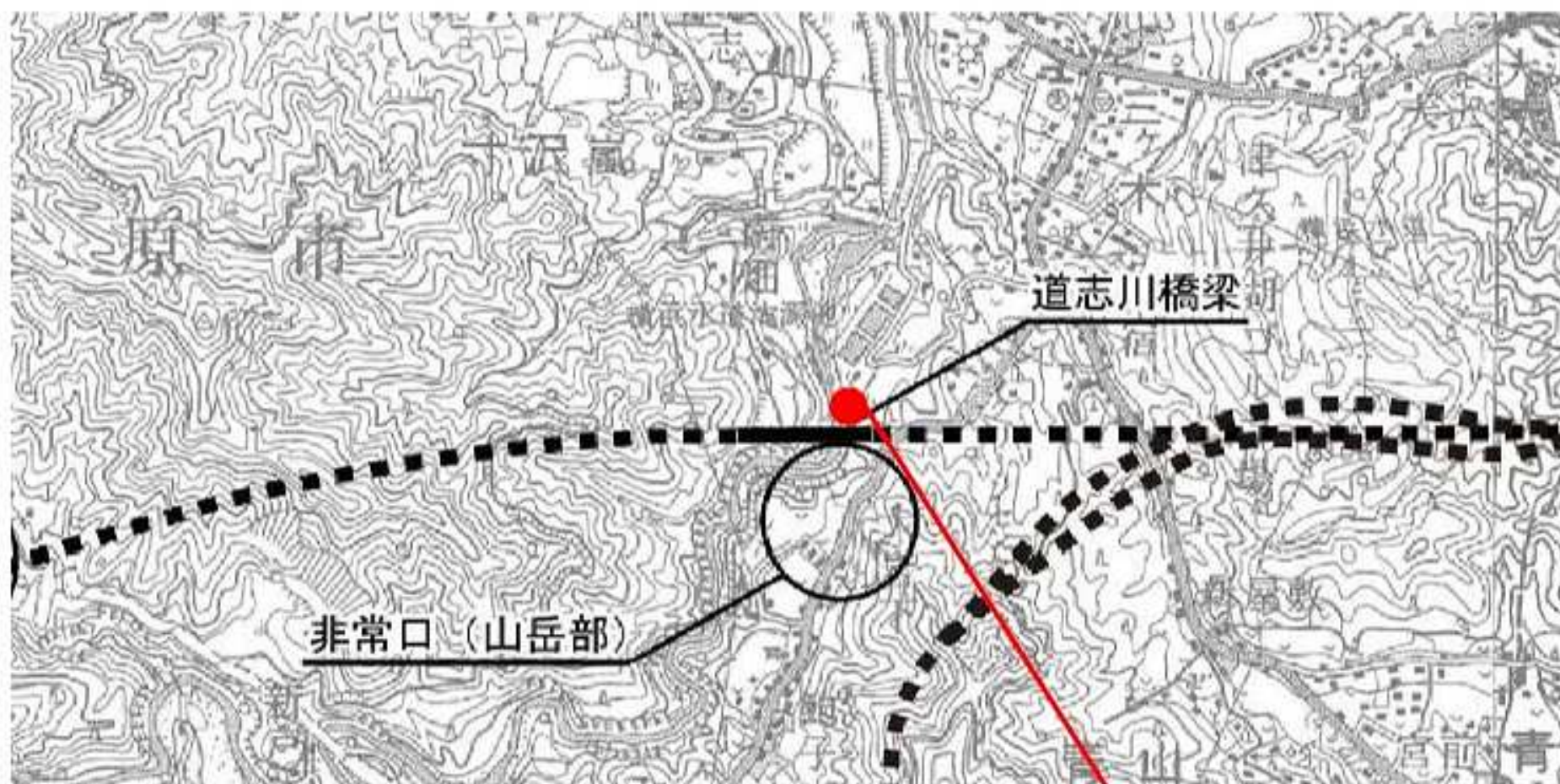
道南・青山・鮎子地区 環境対策工



※現時点の案であり、今後、変更となる可能性があります。

防音防災フードの端部には、微気圧波対策を施します。

影響区分①:列車の走行(橋梁部)による影響【騒音・振動】



環境要素	予測値	ガイドウェイ中心からの距離	橋梁高さ	環境対策工
騒音	76dB	約100m	約25m	防音壁(3.5m)
振動	62dB未満	約12.5m		
	62dB未満	約25m		